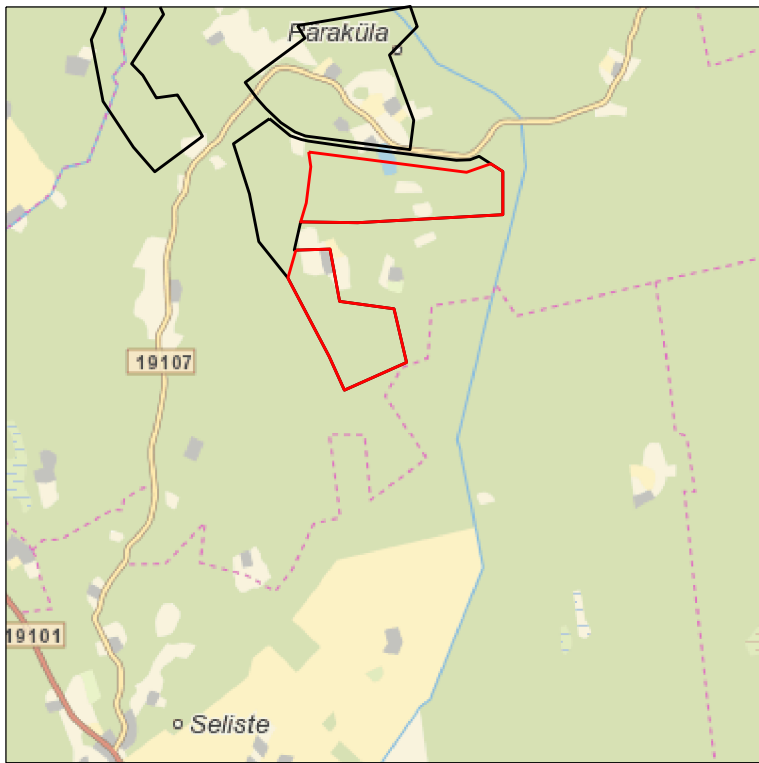


ASENDIPLAAN  
M 1 : 50 000



Kaardileht nr 5331 (Audru)

Mäeeraldise piiripunktide  
koordinaadid

Nr	X	Y
1	6 465 396,56	506 085,26
2	6 465 343,08	506 502,47
3	6 465 365,21	506 566,78
4	6 465 344,69	506 598,48
5	6 465 231,38	506 598,94
6	6 465 228,32	506 546,25
7	6 465 209,36	506 215,06
8	6 465 211,95	506 063,57
9	6 465 261,60	506 078,52
10	6 465 357,72	506 090,49

Mäeeraldise piiripunktide  
koordinaadid

Nr	X	Y
11'	6 465 136,78	506 050,93
12'	6 465 139,63	506 141,47
13'	6 465 001,37	506 166,95
14'	6 464 981,89	506 310,50
15'	6 464 839,90	506 343,77
16'	6 464 766,80	506 179,92
17'	6 464 855,47	506 139,72
18'	6 464 982,49	506 072,70
19'	6 465 120,47	506 047,81

Pindala 5,45 ha

Pindala 7,72 ha

Mäeeraldise teenindusmaa  
piiripunktide koordinaadid

Nr	X	Y
1'	6 465 396,56	506 085,26
2'	6 465 343,08	506 502,47
3'	6 465 365,21	506 566,78
4'	6 465 344,69	506 598,48
5'	6 465 231,38	506 598,94
6'	6 465 228,32	506 546,25
7'	6 465 209,36	506 215,06
8'	6 465 211,95	506 063,57
9'	6 465 261,60	506 078,52
10'	6 465 357,72	506 090,49

Pindala 7,72 ha

Mäeeraldise teenindusmaa  
piiripunktide koordinaadid

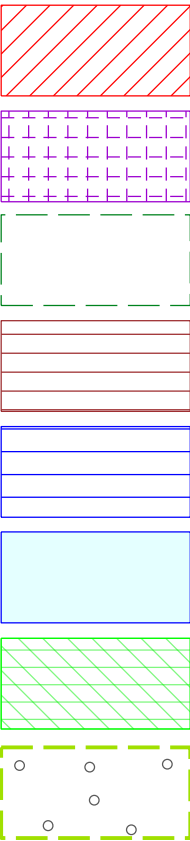
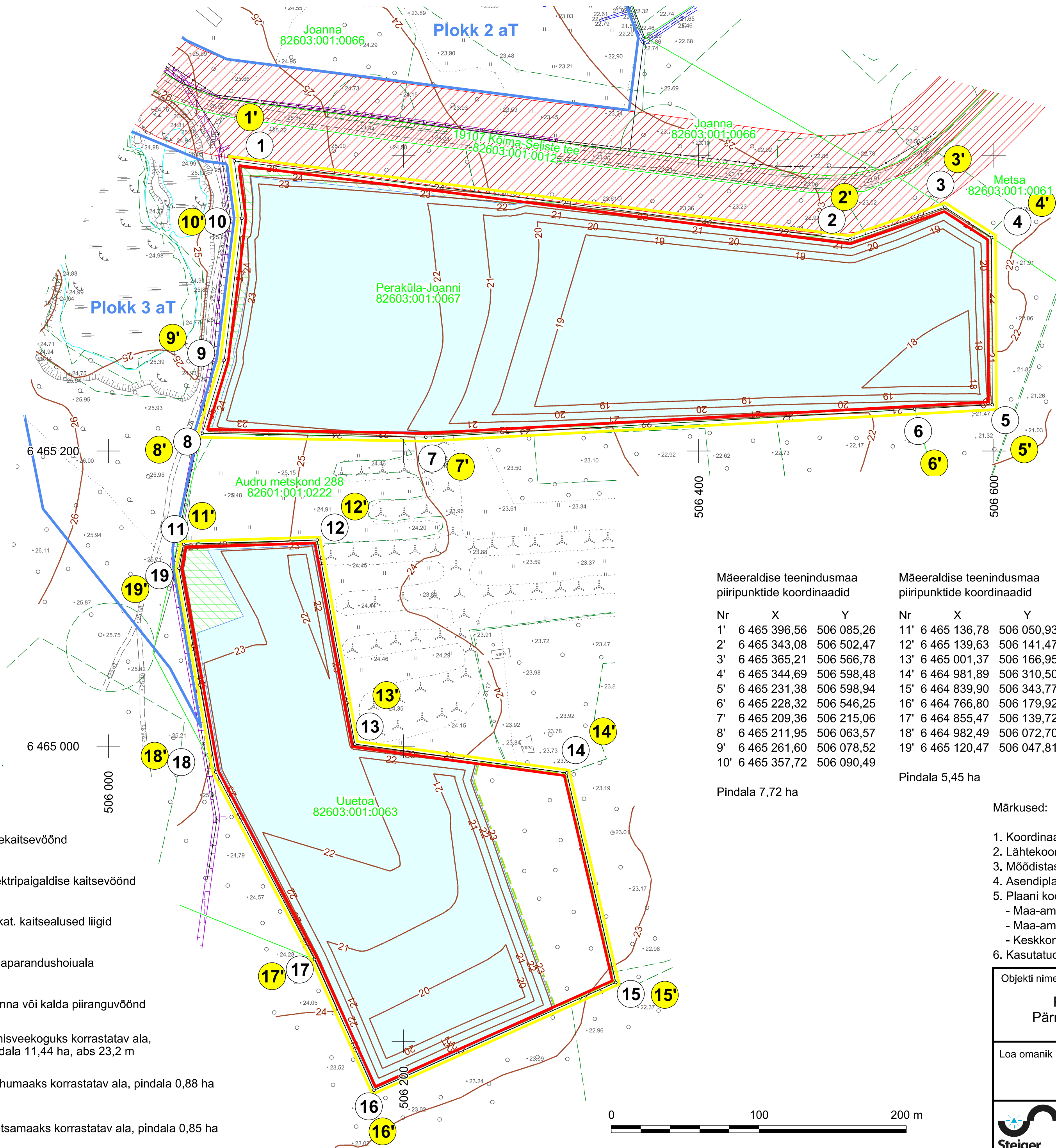
Nr	X	Y
11'	6 465 136,78	506 050,93
12'	6 465 139,63	506 141,47
13'	6 465 001,37	506 166,95
14'	6 464 981,89	506 310,50
15'	6 464 839,90	506 343,77
16'	6 464 766,80	506 179,92
17'	6 464 855,47	506 139,72
18'	6 464 982,49	506 072,70
19'	6 465 120,47	506 047,81

Pindala 5,45 ha

Märkused:

- Koordinaadid L-Est 97 süsteemis, kõrgused EH2000 süsteemis.
- Lähtekoordinaadid ja kõrgus: Trimble VRS Now baasjaamade võrk.
- Mõõdistas OÜ Inseneribüroo STEIGER 06.2018.
- Asendiplaan: Maa-ameti X-GIS kaardirakendus.
- Plaani koostamisel on kasutatud:
  - Maa-ameti väljastatud katastriüksuste piirandmeid (seisuga 23.05.2024);
  - Maa-ameti väljastatud kitsenduste andmeid (seisuga 01.05.2024);
  - Keskkonnaregistri maardla plokkide ja mäeeraldiste piirandmeid (seisuga 03.04.2024);
- Kasutatud tarkvara: Bentley PowerCivil for Baltics V8i (litsents: 70000661800020).

Objekti nimetus ja aadress <b>Päraküla liivakarjäär</b> Pärnu maakond, Pärnu linn		Joonise sisu <b>Korrastatud ala plaan</b>	
Loa omanik <b>K.A.T. &amp; Ko.</b> Savi tn 42, 80040 Pärnu rk.katko@gmail.com		Graafile lisa 3 / 3 Mõõtkava 1 : 2 000	
OÜ Inseneribüroo STEIGER Männiku tee 104, 11216 Tallinn +372 668 1011, info@steiger.ee		Koostas Tauri Põldema /allkirjastatud digitaalselt/	Kuupäev 10.01.2025
		Kinnitas Erki Vaguri /allkirjastatud digitaalselt/	Töö nr 24/4825



Teekaitsevöönd

Elektripaigaldise kaitsevöönd

III kat. kaitsealused liigid

Maaparandushoiuala

Ranna või kalda piiranguvöönd

Tehisveekoguks korrastatav ala,  
pindala 11,44 ha, abs 23,2 m

Rohumaaks korrastatav ala, pindala 0,88 ha

Metsamaaks korrastatav ala, pindala 0,85 ha